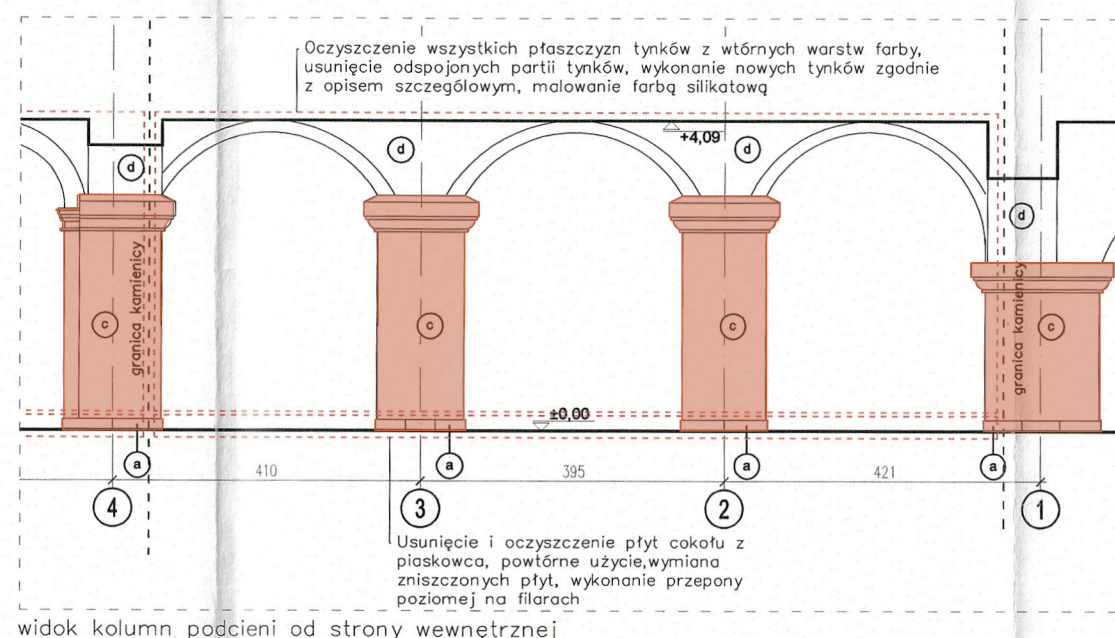
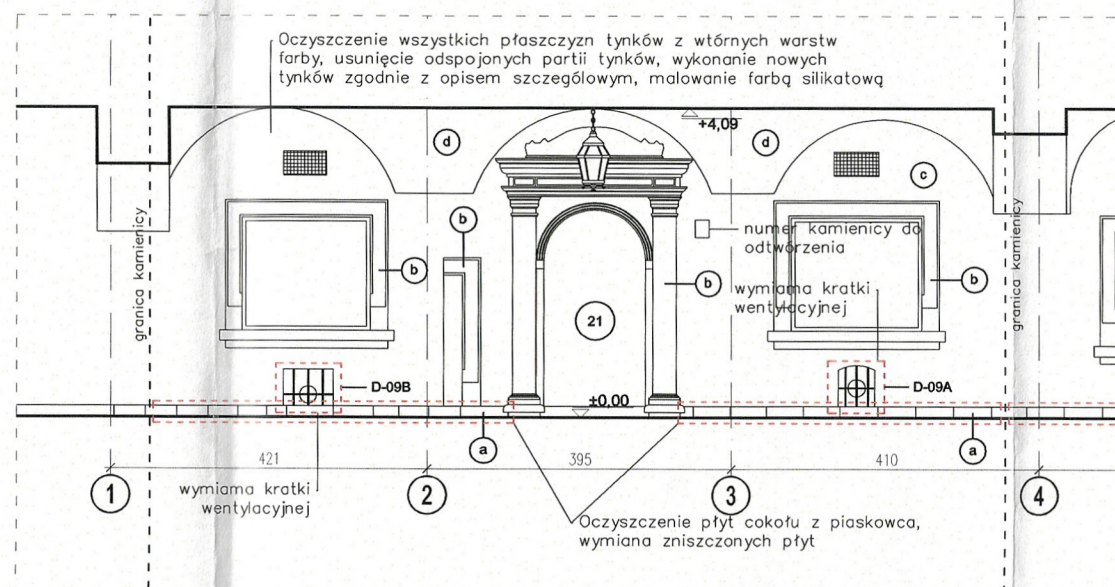


widok elewacji

- miejsca wykonane we wcześniejszym etapie



widok kolumn podcieni od strony wewnętrznej



widok elewacji budynku w podcieniach

UWAGI:

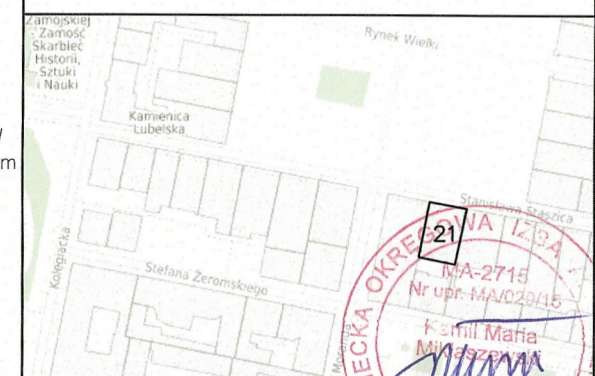
1. Wszystkie prawa autorskie dotyczące tego rysunku są własnością +48 Architektura.
2. Wszystkie wymiary sprawdzić na budowie przed przystąpieniem do prac budowlanych.
3. Wymiary podano w centymetrach, poziomy w metrach.
4. Detale stolarki, kamieniarki, gładzi okiennych i portali wejściowych poza zakresem opracowania.
5. Projekt rozpatrywać wraz z rozwiązaniami szczegółowymi.
6. Wszelkie rozbieżności i nieścisłości zgłaszać projektantowi.
7. W razie wątpliwości natychmiast skontaktować się z projektantem.
8. Wszelkie roboty należy wykonać zgodnie z obowiązującym i przepisami, zasadami wiedzy technicznej.
9. W trakcie prowadzonych robót, mogą wystąpić elementy nieprzewidziane w niniejszej dokumentacji. W każdej sytuacji należy zgłosić się do projektanta celem ustalenia dalszego sposobu postępowania.
10. Wszelkie elementy mające wpływ na estetykę obiektu przedstawić do akceptacji projektanta.
11. Kolorystyka tynków uzgodniona dla całości założeń rynku wielkiego do uzgodnienia z komisją konserwatorską.

LEGENDA:

- a - cokół: płyty z piaskowca
- b - gładzie okienne i portale wejściowe: kamienne obramienia
- c - ściany: tynk wapienno-piaskowy jasnoszary
- d - sufity: tynk wapienno-piaskowy biały
- e - odróbka blacharska
- f - dachówka

Uwagi:

- Prace remontowe dotyczą:
- prac hydroizolacyjnych, iniekcji w strefie filarów
 - tynków - postępowania w stosunku do płaszczyzn tynków podcieni, tynków elewacji, tynków na płaszczyznach gurtów i płaszczyznach filarów.
 - detalu architektonicznego - gzymsów, zworników, boni, impostów,
 - płyt z piaskowca - cokoły na elewacjach i filarach
 - korekty ułożenia i wymiany zniszczonych płyt chodnikowych kamiennych - w strefie filarów



Tytuł zleczenia budowlanego: **REMONT ELEWACJI PODCIEŃ KAMIENIC PRZY ULICY STASZICA NUMER 21, 23, 25, 27, 29, 31, 33, 35, 37, 39 W ZAMOŚCI**

Kategoria obiektów budowlanych: XIII i XVII

Lokalizacja:

Miasto Zamość, powiat zamojski, województwo lubelskie, działki ewidencyjne nr 46.8, 46.9, obręb ewidencyjny: 0001, jednostka ewidencyjna: 066401_1.0001.AR_46.8, 066401_1.0001.AR_46.9

Investor
Miasto Zamość
Rynek Wielki 13
22-400 Zamość

GŁÓWNY PROJEKTANT NR UPR. PODPIS
mgr inż. arch. Kamil Miklaszewski MA/020/15

ZESPÓŁ PROJEKTOWY
mgr inż. arch. Karolina Miklaszewska
mgr inż. arch. Agata Filipiek
mgr inż. arch. Julia Raskosza
mgr inż. arch. Magdalena Potoczna

SPRAWDZAJĄCY
URZĄD MIASTA ZAMOŚĆ
WYDZIAŁ BUDOWNICTWA,
URBANISTYKI I OCHRONY ZABYTKÓW

48 +48 Architektura
ARCHITEKTURA Al. Niepodległości 151/4
02-555 Warszawa

Faza projektu
PROJEKT BUDOWLANY
Branża
ARCHITEKTURA
Tytuł rysunku
ELEWACJA BUD. 21

Numer rysunku
ZMC PB AR E.01 00
PROJEKT ETAP/bud BRANZA NR RYS REW
Skala Data Rysował format
1:100 16.02.2024 JR A3